



Bilge Elektronik Ltd. Şti.
Eczanem Otomasyon Sistemi

Yeni Yedekleme

Modülü

GİRİŞ:

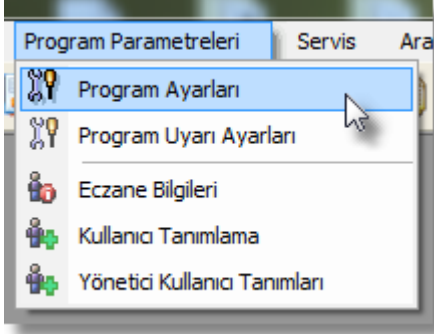
Yedekleme işlemi bilgilerinizin kaybolmaması için çok önemli bir unsurdur. İlaç Takip Sistemi için girmiş olduğunuz Karekod bilgilerinin her birinin bir değeri vardır. Sistem yenilemelerde veya bilgisayarınızda bulunan donanımın bozulması durumunda bu yedekler çok önemlidir. Yaşayacağınız kaybı minimuma indirmek için **Yedekleme Modülü'** nü yeniledik.

Eczanem Otomasyon Sistemi' nde yapacağınız ayarlar ile yedekleme işlemi otomatik olarak yapılmasını sağlayabilirsiniz. Belirteceğiniz periyotlar aralığında Eczanem Otomasyon Sistemi kapalı olsa dahi Yedekleme Modülü devreye girerek görevini yerine getirecektir.

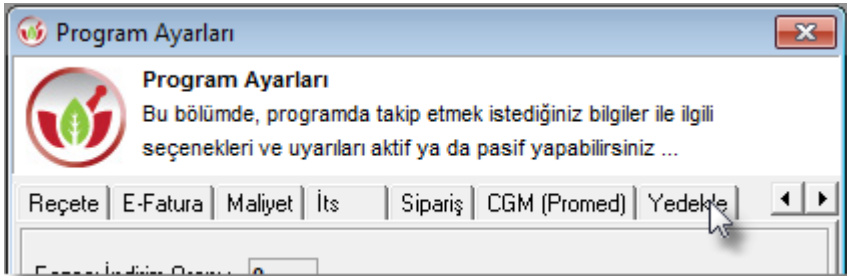
Donanım arızalarında veri kaybı yaşamamak için harici bir disk veya eczanenizde bulunan başka bir bilgisayarı ikinci yedek deposu olarak belirleyebilirsiniz. Yedek Modülü yedekleme işlemi tamamladığında oluşan yedek dosyasını belirlemiş olduğunuz bilgisayara veya harici diske kopyasını alacaktır.

Kullanım Şekli ve Ayarları:

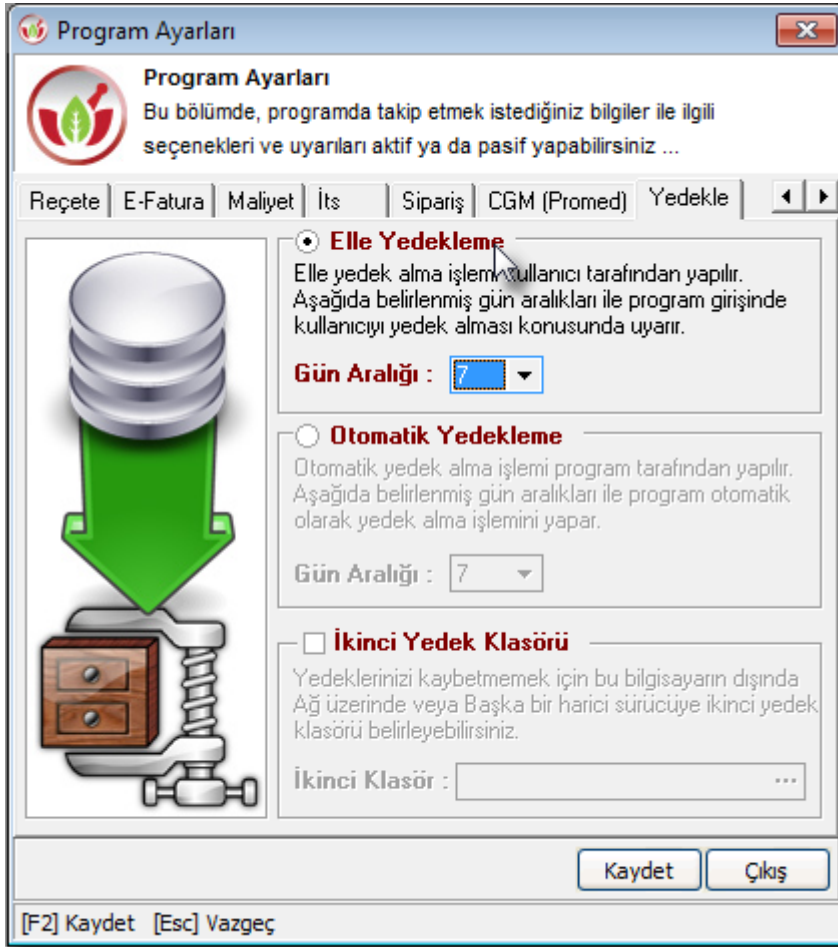
1. Menülerden **"Program Parametreleri"** altından **"Program Ayarları"** bölüme girelim



2. **"Program Ayarları"** bölümünden **"Yedekle"** bölümü açalım



3. Açılan modül 3 bölümden oluşmaktadır.



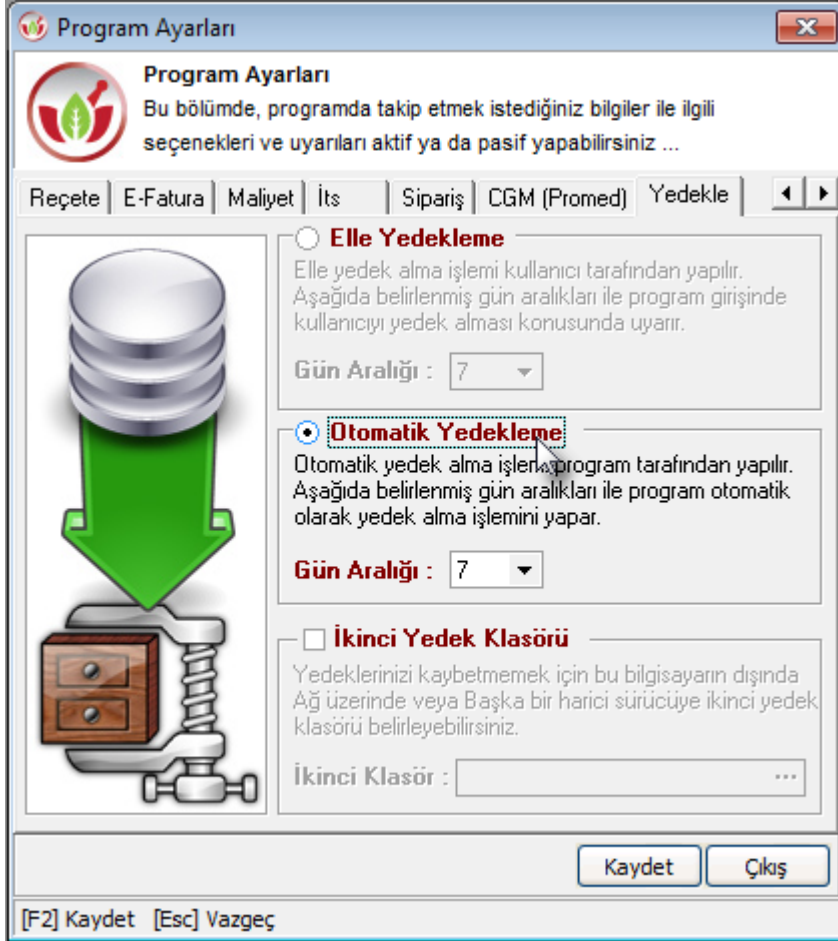
Bölümler:

- Elle Yedekleme
- Otomatik Yedekleme
- İkinci Yedek Klasörü

Hiçbir ayar yapmadığınızda 7 günlük periyotlar halinde program girişinde uyarı vermeye ayarlanmıştır. Bu ayarı değiştirerek kendinize en uygun periyotları belirleyiniz. "Elle Yedekleme" bölümü program girişinde uyarı vererek çalışır. Son yedek tarihi ile kontrol ederek belirlediğiniz gün aralığını dikkate alır.

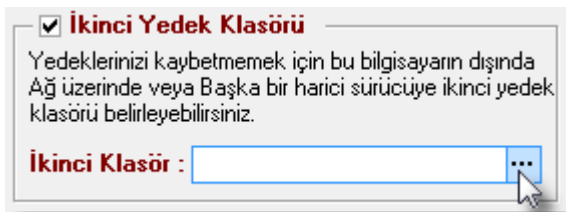
➤ Otomatik Yedekleme

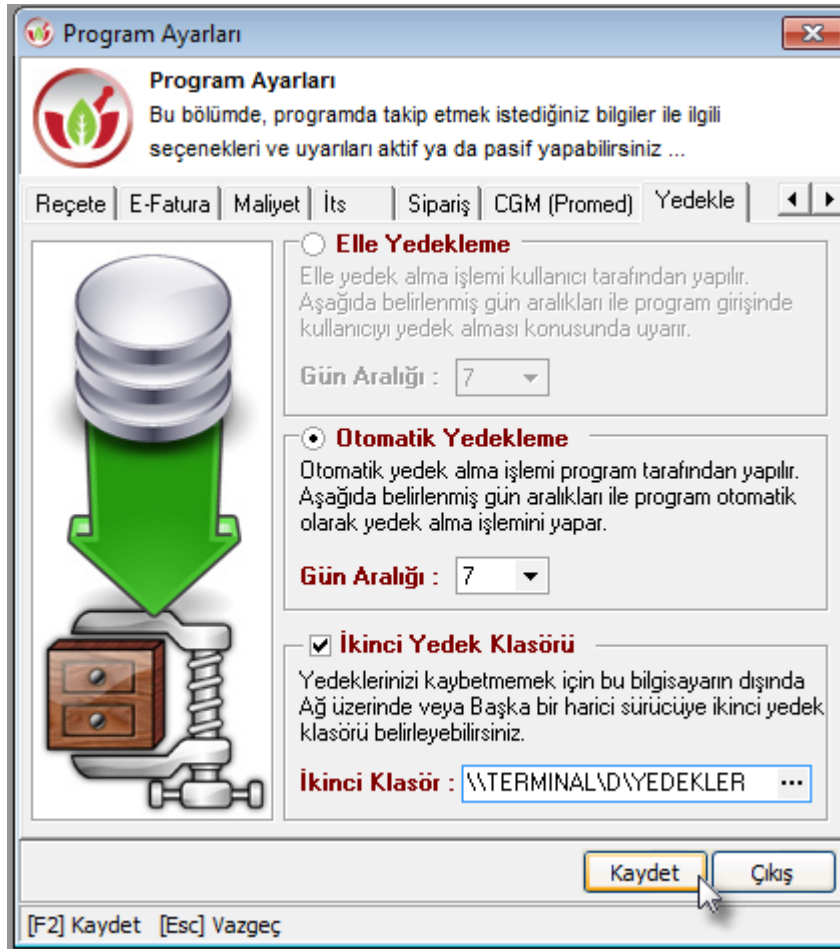
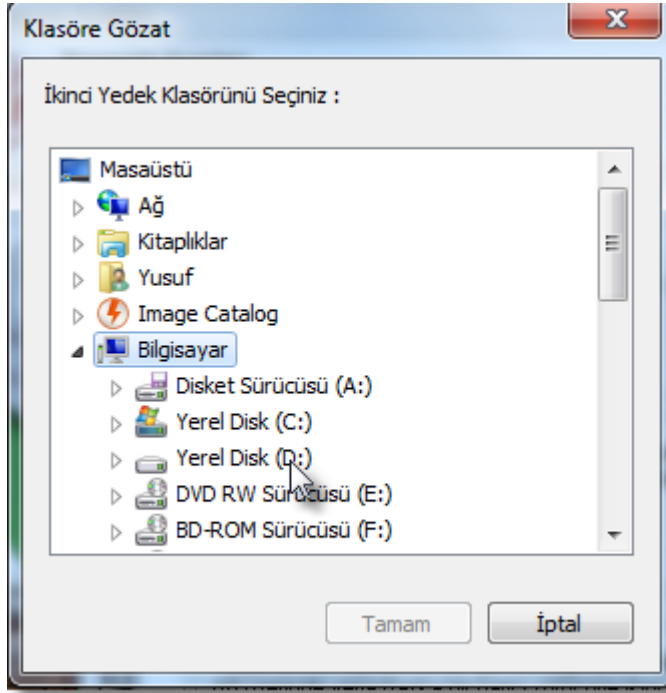
Otomatik yedekleme bölümü belirteceğiniz periyotlar aralığında otomatik olarak yedekleme yapar. Otomatik yedeklemenin çalışması için Eczanem Otomasyon Sisteminin açık olmasına gerek yoktur. Program kapalı olsa dahi çalışır.



➤ İkinci Yedek Klasörü

Bu özellik ile bilgi kaybını en aza indirmek hedeflenmiştir. Bazı donanım problemlerinde veya bilgisayarının dikkatsizliğinden dolayı tüm yedeklerle birlikte kayıplar yaşanmaktadır. Bu özelliği kullanarak farklı bir bilgisayar veya harici bir disk seçilerek mevcut bilgisayarın dışındaki bir birime depolama yapılmaktadır.





Tüm ayarlamalar bittikten sonra “Kaydet” butonu ile belirlenen ayarlar kaydedilir.